

מצגת זו הוכנה במרכז השל לקיימות. המצגת מתבססת על נתונים ממקורות רבים: חלק מהנתונים התמונות והתרשימים מקורם במאמרים מדעיים, בספרים, אתרים או בנתונים של ארגונים אחרים. אנחנו עושים מאמץ לציין את מקור החומרים.

במידה ולא הצלחנו למצוא את המקור או נפלה טעות, בעלי הזכויות מוזמנים לפנות אלינו למייל heschel@heschel.org.il בהתאם לפי סעיף 27 א לחוק זכויות היוצרים תשס"ח 2007



חלק
מהזכויות
שמורות

מסמך זה מוגן ברישיון של Creative Commons ייחס שימוש לא מסחרי, שיתוף זהה, 2.5, ישראל

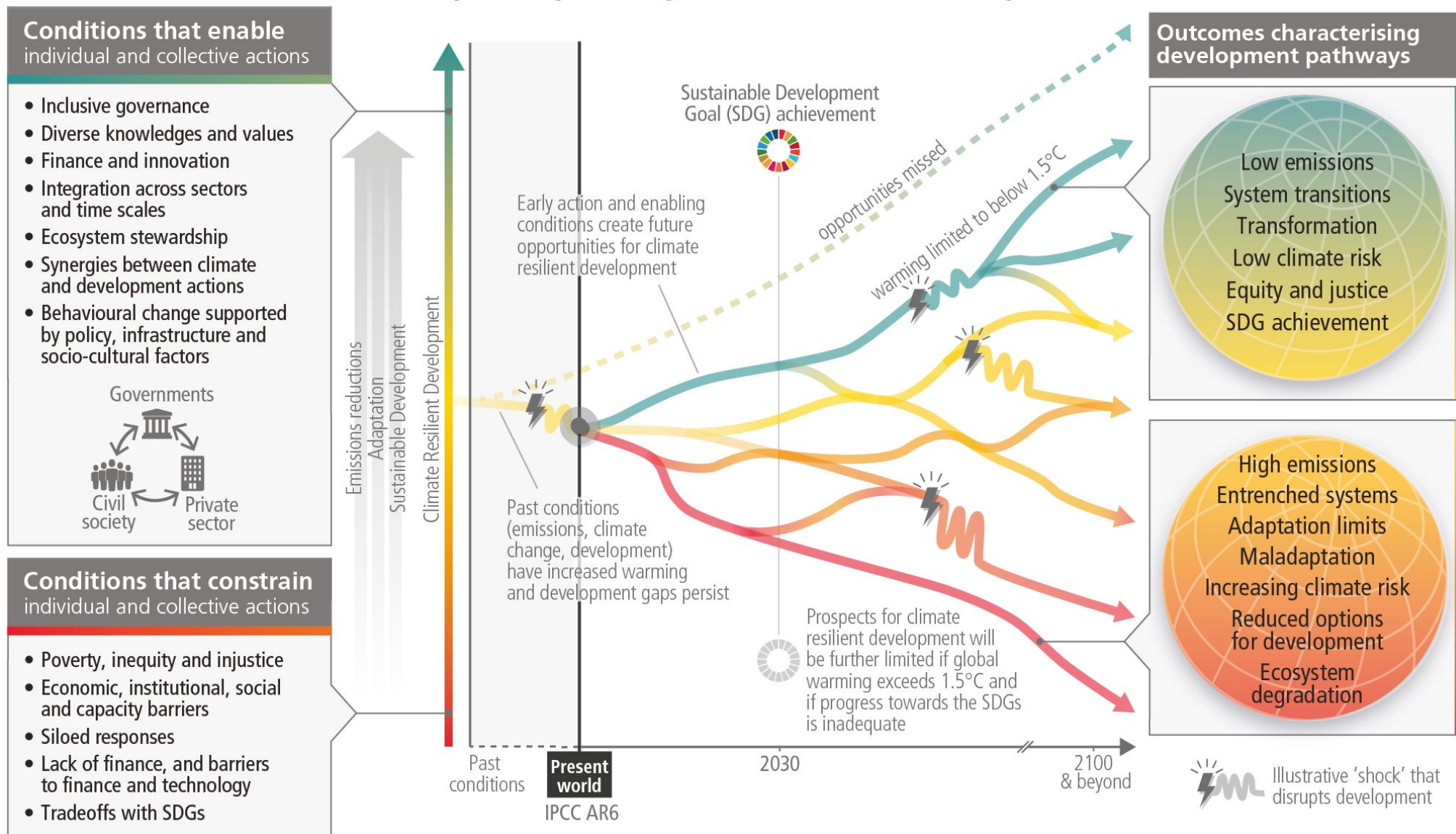
המצגת מבוססת על חומרים שונים
שנוצרו במרכז השל לקיימות



**מבוא לזמנים של משבר
והיכרות עם משבר
האקלים**

There is a rapidly narrowing window of opportunity to enable climate resilient development

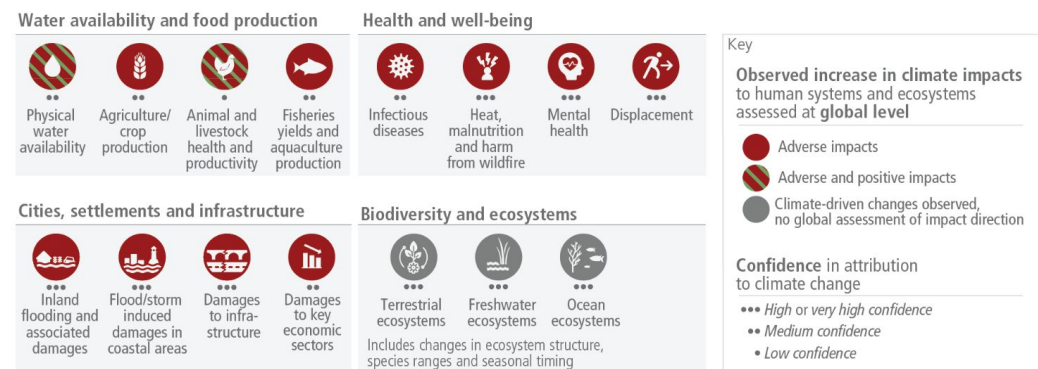
Multiple interacting choices and actions can shift development pathways towards sustainability



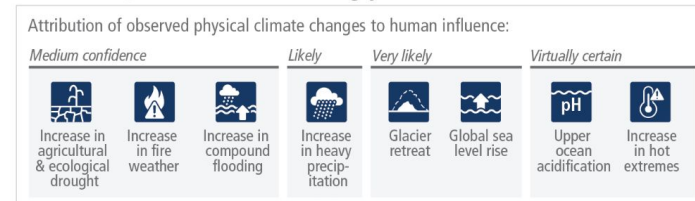
מתוך דו"ח IPCC
AR6 Synthesis
Report: Climate
Change 2023

Adverse impacts from human-caused climate change will continue to intensify

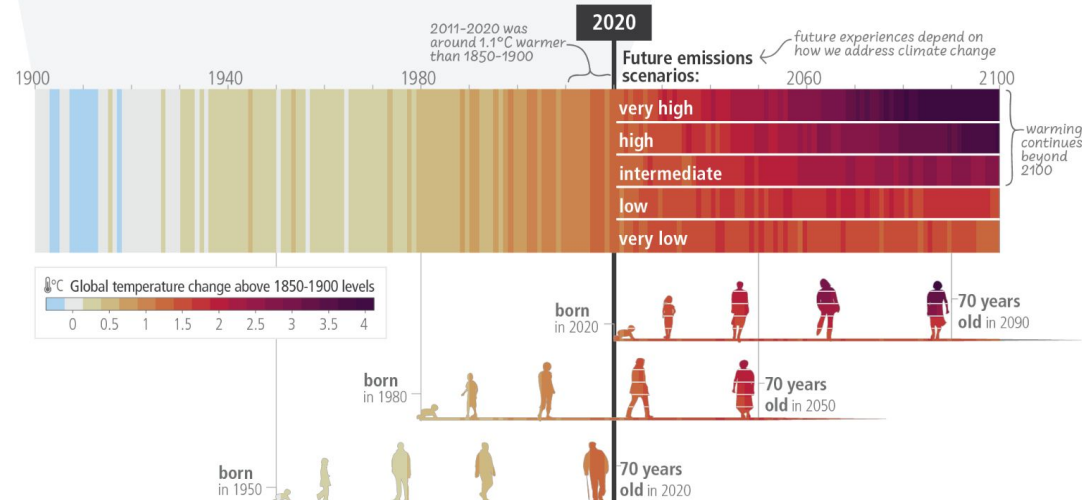
a) Observed widespread and substantial impacts and related losses and damages attributed to climate change



b) Impacts are driven by changes in multiple physical climate conditions, which are increasingly attributed to human influence



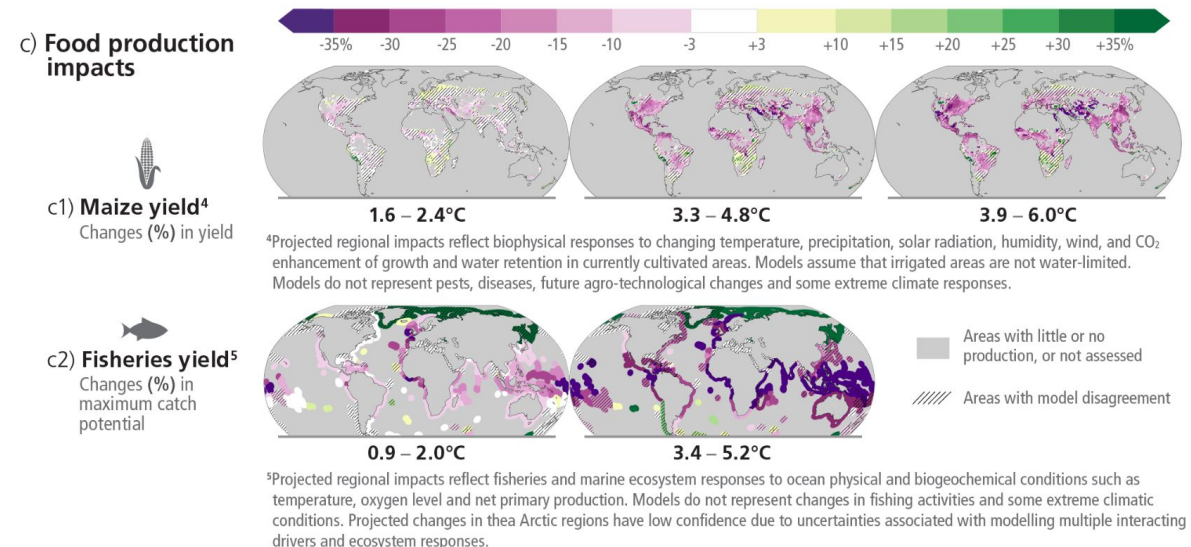
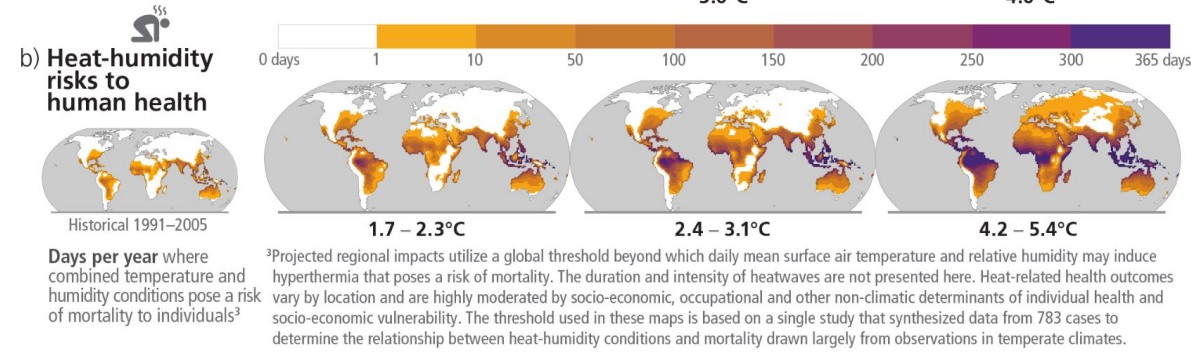
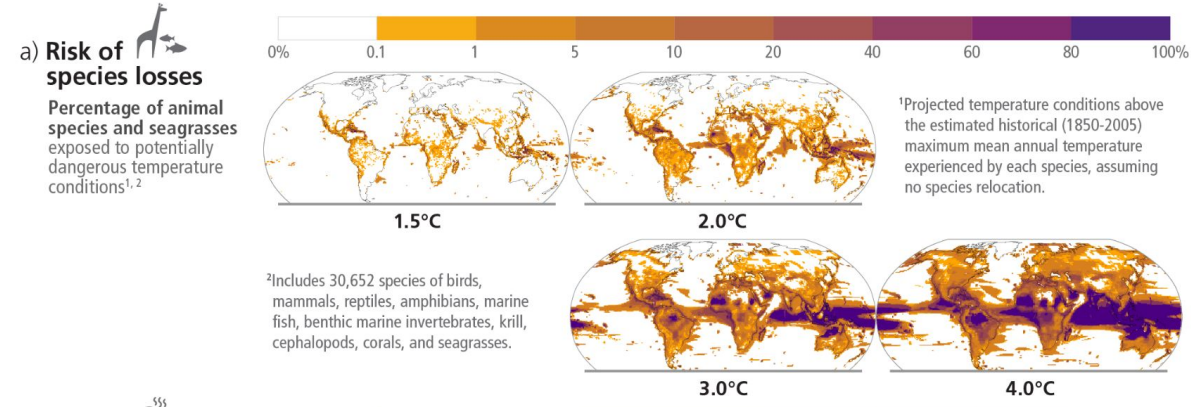
c) The extent to which current and future generations will experience a hotter and different world depends on choices now and in the near-term



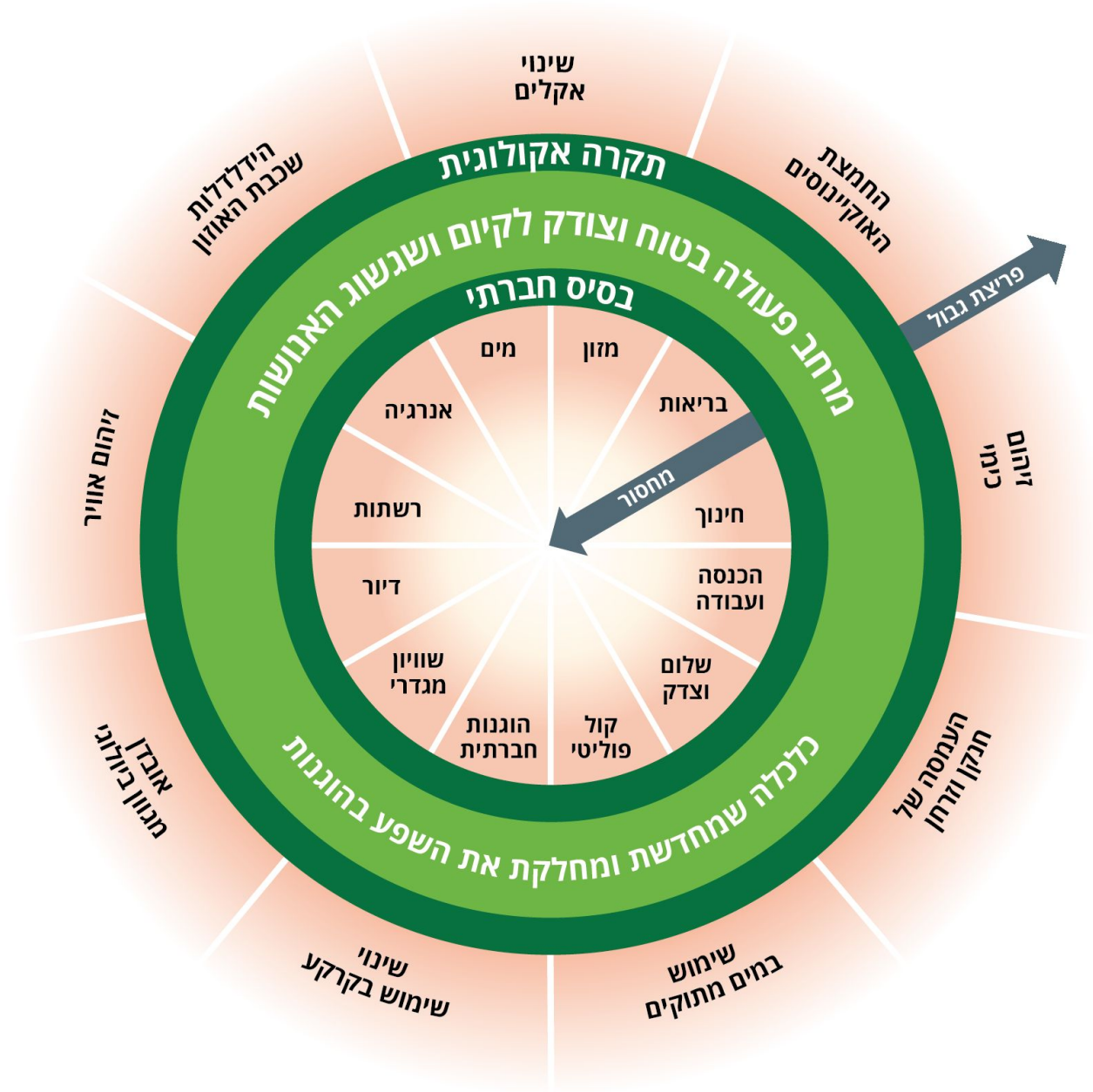
מתוך דו"ח IPCC
AR6 Synthesis
Report: Climate
Change 2023

Future climate change is projected to increase the severity of impacts across natural and human systems and will increase regional differences

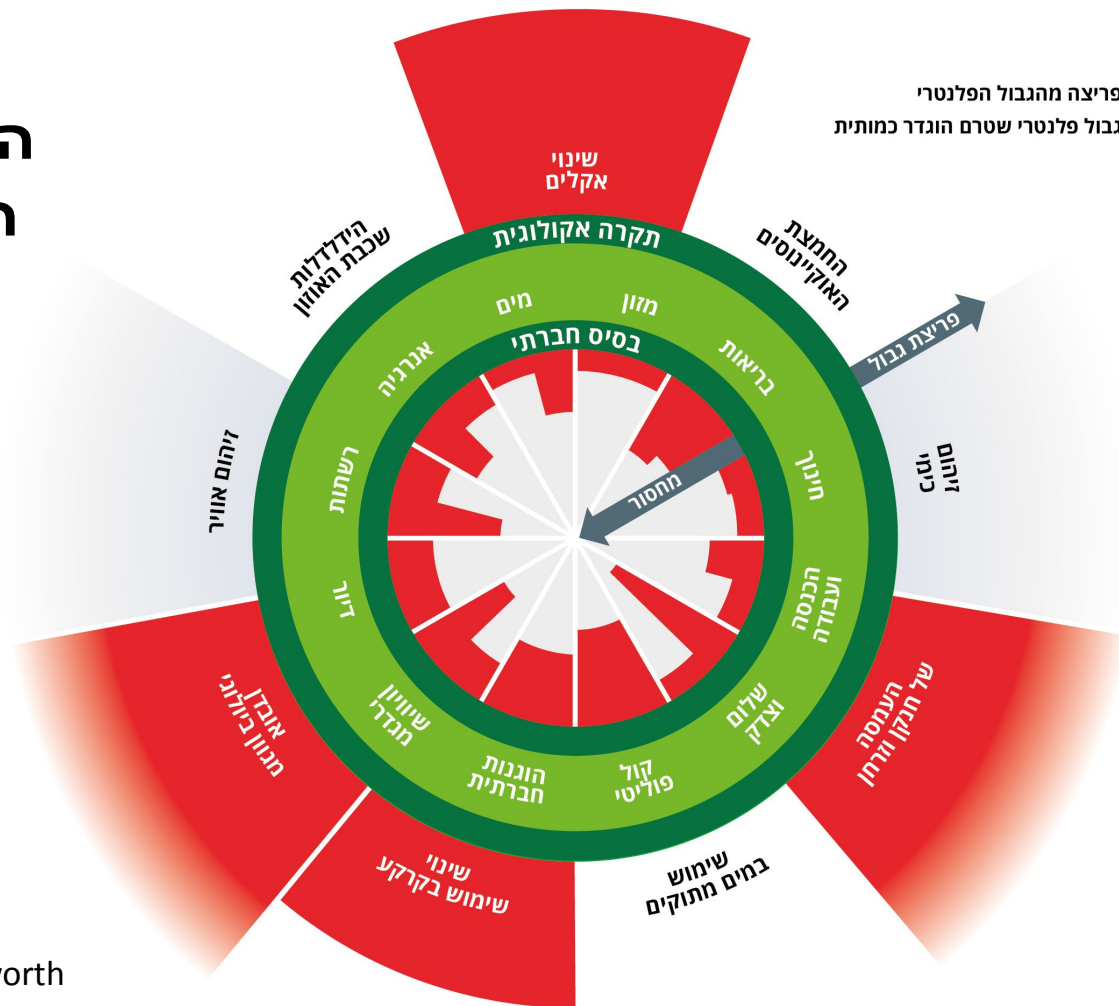
Examples of impacts without additional adaptation



מתוך דו"ח IPCC AR6 Synthesis Report: Climate Change 2023



הסלפי של האנושות



Kate Raworth



CLIMATE
 HIGHER
 CLIMATE
 MUST LEAD
 POLITICAL
 INTERGEMINATE
 WISDOM &
 PELLING OF
 ERKT OF
 RWILITORS
 UNREST



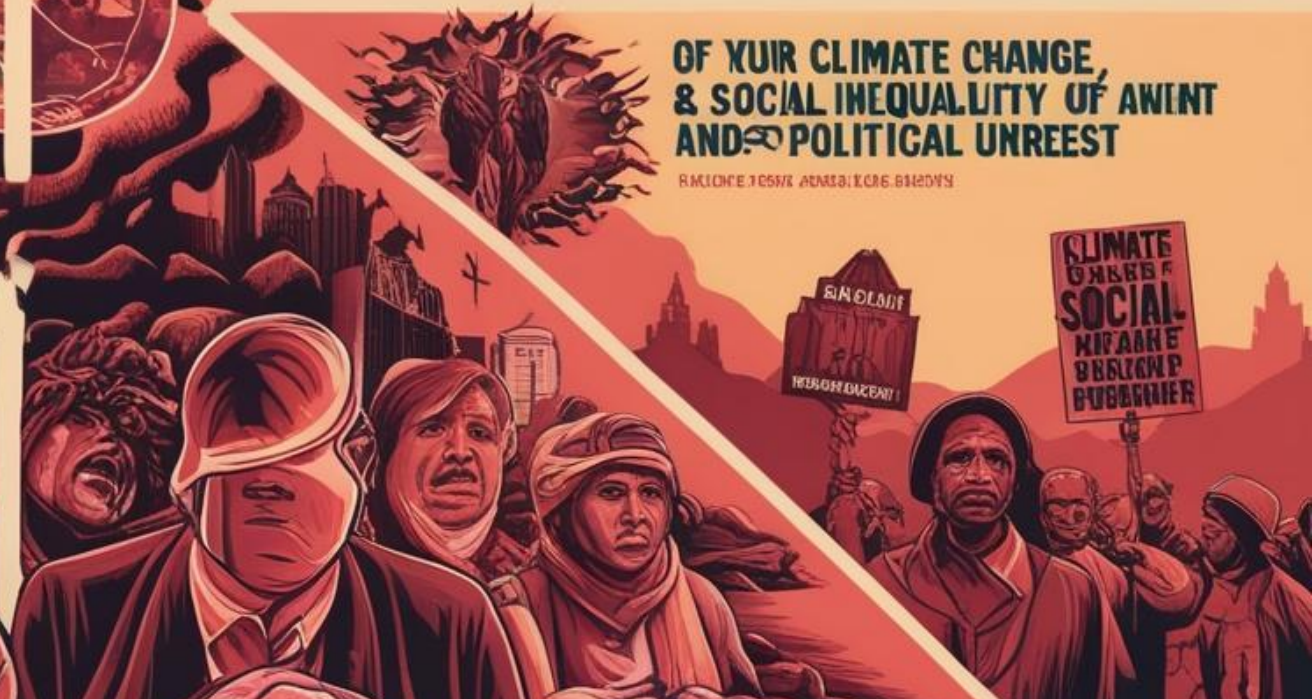
THE PART
 AVSIVALE
 VILUNTINE
 ANDRE BE INI TF
 BS RECEVENDS
 BUT OF THEI
 EUTMANTIC
 IGNAUS
 NAPPATTR
 ARRIKNEB, SUIH HINDOES
 ED DREH OED



MULTIPLE INTERCONNECTED & CRISES OF OUR TIME

Cluzantil lounuortlicent osmugestior fis smit oiaethtenis oied
 sonochel en adkum dak ode sira yiteos es iudicup toturometari uere
 cochnetas eak es ozxoli conochoicesta eualdora zobvacois porpouuole
 pabbaez obap fester z6:ate:ncuathdrlity a:ngocstes

ESHOI FADRE BOF UERLOX 'S



OF YOUR CLIMATE CHANGE,
 & SOCIAL INEQUALITY OF AWINT
 AND POLITICAL UNREST

RALICHOE TOSVX ADNAB:KCR6 B:HDY'S

CLIMATE
 CHANG
 SOCIAL
 INEQUA
 BUBBLIN P
 BUBBLINER



סיור בנחל ציפורי בראי הקיימות





איך לפעול ביחד בזמנים של משבר

מנעד שיתופי פעולה

אינטגרציה

שת"פ

תיאום

סנכרון

יידוע

דו-קיום

תחרות

חוסן חסאנה

יכולת שנבנית לאורך זמן להתמודדות עם
משברים ושינויים

השתנות תחוויל

הסתגלות תכיוף

חוסן | حصانة



פיתוח חוסן **تطوير الحصانة**

נרטיב רואי

אקטיביות נشاط

משמעות معنی

שייכות انتماء

שייכות אֲנֵמָא

איזה שייכויות ממלאות
אותי במשאבים?

משמעות מעני

מה הערכים שלי ושלנו?

אקטיביות נשוא

מה התפקיד הייחודי
שלנו עכשיו?

נרטיב רואי

מה יעזור לנו לבנות
נרטיב חיובי בזמן הזה?

תרגולים

ניהול שיח מורכב
בצוות בשעת
משבר

יציאה מתקיעות

תרגול נשימה

חוסן בעיתות משבר

שנה לתוך המלחמה - מה נדרש מארגונים ומפעילים
כדי להתמודד עם מציאות קשה ומשתנה?

**מה יעזור לנו לבחור נכון בנקודת
בחירה גורלית?**

**שתי נקודות מבט:
היסטורית ומדעית-אקולוגית**

רשת שיבושים

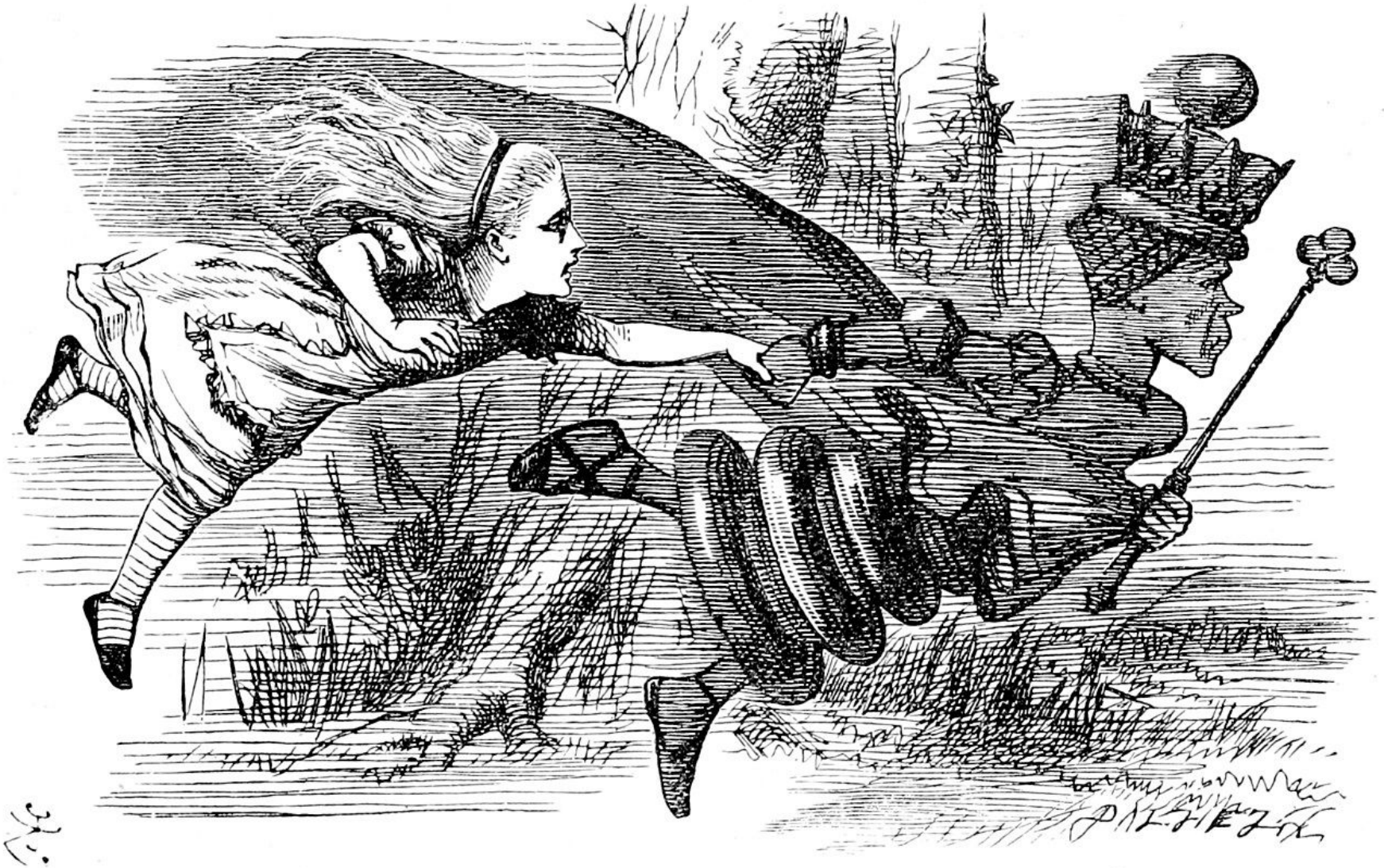
שינוי מהיר ומהותי נוטה יותר לקרות כשמתרחש משבר בשילוב עם תנועות שיבוש ורעיונות שיש בהם חזון, המחלחלים לתוך החברה. שום גורם לבדו אינו מספיק.

- **משבר** - שבר פוליטי, כלכלי, טכנולוגי או אקולוגי שמערער את יציבות המערכת
- **תנועות** - תנועות שיבוש ואקטיביזם המתגרות את בעלי הכוח
- **רעיונות** - רעיונות, תפישות עולם ומדיניות שמעצבים מחדש את החברה

בְּאֶרֶץ שְׁלֵנוּ, אָמְרָה עֲלִיסָה, וְעוֹדָה
מִתְנַשְּׁמֶת מְעַט, "דֶּרֶךְ-כָּלֵל מַגִּיעִים
לְאִי-זֶה מְקוֹם אַחַר – אִם רָצִים מֵהָר
מְאֹד מִשָּׂרָף שְׁעָה אֲרֻכָּה, כְּמוֹ שֶׁרָצִינוּ
אֲנַחְנוּ."

"מִיִּן אֶרֶץ אֲטִית! אָמְרָה הַמַּלְכָּה.
"כֵּן, מְבִינָה אֶת, יֵשׁ לְרוּץ כָּכֵל שְׂאֵת
יְכוּלָה כִּדִּי לְהִשָּׂאֵר בְּמְקוֹם אֶחָד אִם
רוֹצִים לְהִגִּיעַ לְאִיזָה מְקוֹם אַחַר,
צְרִיכִים לְרוּץ לְפָחוֹת בְּמַהִירוֹת
כְּפוּלָה!"

עליזה בארץ המראה, לואיס קרול



John Tenniel

תרגום רעיונות למעשים

איך פותרים בעיות בעולם מרובה משברים
שמשתנה בקצב מסחרר?

אילו סוגי ידע אנחנו צריכים?
מי הם בעלי הידע?
מי מקבל את ההחלטות?



There is no reason to believe that bureaucrats and politicians, no matter how well meaning, are better at solving problems than the people on the spot, who have the strongest incentive to get the solution right.

— *Elinor Ostrom* —

AZ QUOTES

A photograph of a dense forest with many tall, thin, vertical tree trunks. The ground is covered in green moss and some small plants. The lighting is soft and natural, suggesting a forest interior.

מה שהופך כוכב לתומך חיים
אלו החיים עצמם

האטמוספירה היא תוצר של החיים

כלכלת הצמיחה היא כלכלת אוברדרפט:

**בשנה אחת צורכת האנושות את מה
שלוקח לטבע כשנה ושמונה חודשים**

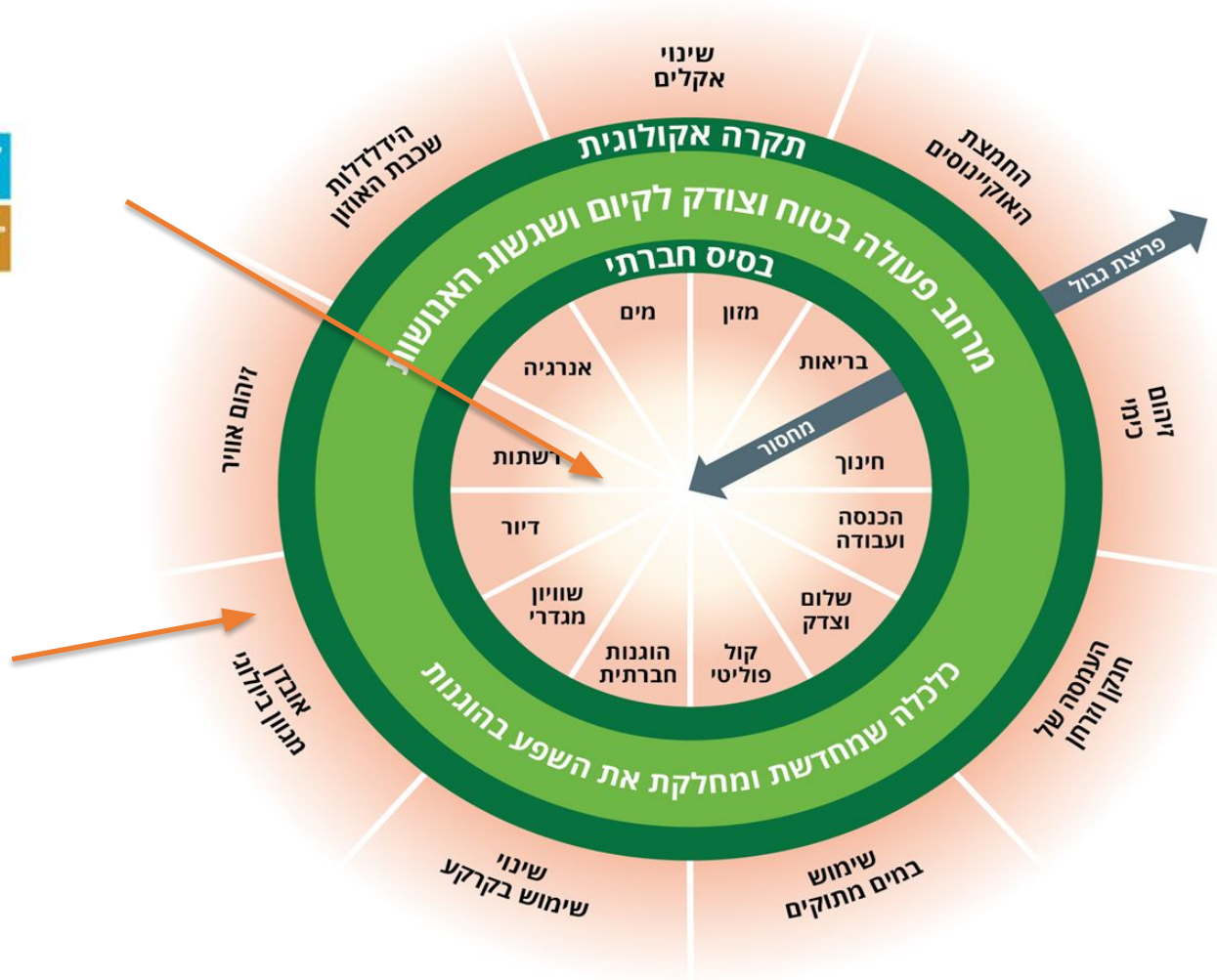
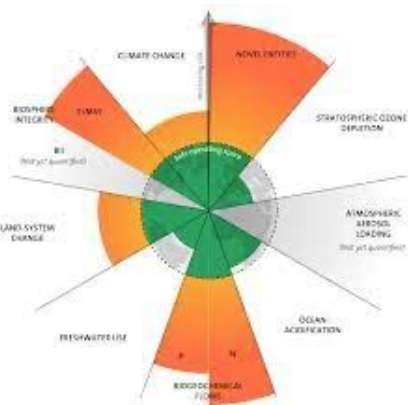
לייצר

מצפן לשגשוג האנושי

רעיונות פורצי דרך



PLANETARY BOUNDARIES



תרגום לעברית:
מרכז השל לקיימות

מרכיבי חוסן של

מערכות

מערכות חברתיות	מערכות אקולוגיות	
מגוון אנושי, מקצועיות ודרכי עבודה	מגוון מינים ואינטרקציות	מגוון
תקציב, כוח אדם, פיתוח מקצועי	נוכחות של מינים רבים הממלאים תפקידים דומים	יתירות
מורכבות מבנית של המערכת וסביבתה	רשתות מורכבות של אורגניזמים	קישוריות
הקשר הדינאמי בין מרכיבי המערכת	מערכות שונות משפיעות ומושפעות אחת על השנייה	ביזוריות